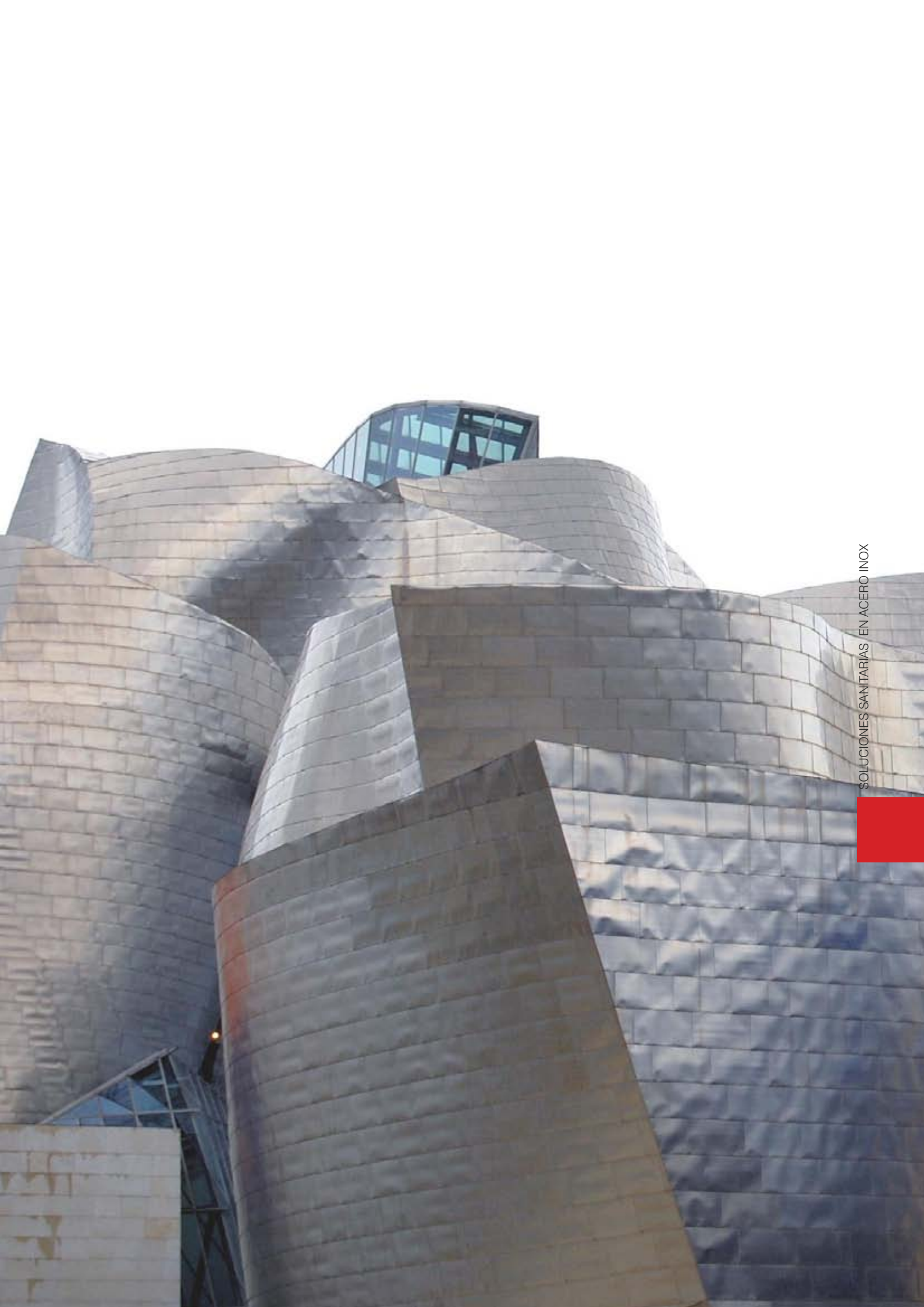


11

**soluciones
sanitarias en
acero inox**

diseños
resistentes
pensados para
deslumbrar



SOLUCIONES SANITARIAS EN ACERO INOX





SANITARIOS ACERO INOX

SANITARIOS ACERO INOX lavamanos

empotrables

SN0027C ||| |||

SN0031C ||| |||

SN0036C ||| |||

material: acero inox AISI 304
acabado: brillante

SN0027CS ||| |||

SN0031CS ||| |||

SN0036CS ||| |||

material: acero inox AISI 304
acabado: satinado

SNR027C ||| |||

SNR031C ||| |||

SNR036C ||| |||

material: acero inox AISI 304
acabado: brillante

KTR100 ||| |||

kit rebosadero

material: acero inox AISI 304
acabado: satinado

SNR027CS ||| |||

SNR031CS ||| |||

SNR036CS ||| |||

material: acero inox AISI 304
acabado: satinado

KTR100 ||| |||

kit rebosadero

material: acero inox AISI 304
acabado: satinado



SN0027C · SN0031C · SN0036C · SN0027CS · SN0031CS · SN0036CS · SNR027C · SNR031C · SNR036C · SNR027CS · SNR031CS · SNR036CS ||| ||| COMPONENTES Y MATERIALES

SN0027C/27CS · SN0031C/31CS · SN0036C/36CS
SNR027C/27CS · SNR031C/31CS · SNR036C/36CS

- Construcción en una sola pieza.
- Acabados anti-vandálicos.

SNR027CS · SNR031CS · SNR036CS

- Rebosadero incorporado.

SN0027C · SN0031C · SN0036C · SN0027CS · SN0031CS · SN0036CS · SNR027C · SNR031C · SNR036C · SNR027CS · SNR031CS · SNR036CS ||| ||| CARACTERÍSTICAS TÉCNICAS

SN0027C/27CS · SN0031C/31CS · SN0036C/36CS
SNR027C/27CS · SNR031C/31CS · SNR036C/36CS

Espesor acero 1,2 mm

SN0027C/27CS · SNR027C/27CS

Peso 0,55 Kg

SN0031C/31CS · SNR031C/31CS

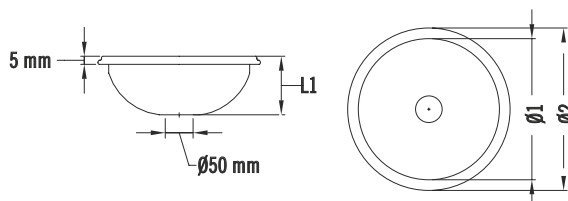
Peso 0,75 Kg

SN0036C/36CS · SNR036C/36CS

Peso 0,95 Kg

SNR027C/27CS · SNR031C/31CS · SNR036C/36CS

Rebosadero Ø 30 mm



	L1	Ø 1	Ø 2
SN0027C/27CS-SNR027C/27CS:	110 mm	265 mm	305 mm
SN0031C/31CS-SNR031C/31CS:	130 mm	315 mm	355 mm
SN0036C/36CS-SNR036C/36CS:	145 mm	355 mm	405 mm

SANITARIOS ACERO INOX lavamanos empotrables

SANITARIOS ACERO INOX

lavamanos

mural



SN0300CS

lavamanos triple

materia: acero inox AISI 304
acabado: satinado



SN0200CS

lavamanos doble

materia: acero inox AISI 304
acabado: satinado



SNLM44CS

lavamanos esquinero

materia: acero inox AISI 304
acabado: satinado



SN0300CS · SN0200CS · SNLM44CS | COMPONENTES Y MATERIALES

SN0300CS · SN0200CS · SNLM44CS:

- Cuerpo de una sola pieza
- Acabados anti-vandálicos

SNLM44CS:

- Acabado brillante, opcional

SN0300CS · SN0200CS · SNLM44CS | CARACTERÍSTICAS TÉCNICAS

SN0300CS · SN0200CS

Espesor del acero 1,5 mm

SNLM44CS

Espesor del acero 1 mm

SN0300CS

Peso 22,1 Kg

SN0200CS

Peso 15,5 Kg

SNLM44CS

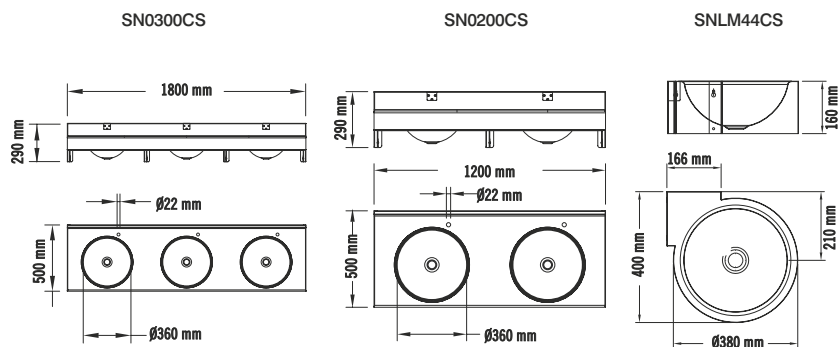
Peso 3,1 Kg

SN0300CS · SN0200CS

Desagüe Ø 40 mm

SNLM44CS

Desagüe Ø 45 mm



SNLM42CS

material: acero inox AISI 304
acabado: satinado



SNLM38CS

material: acero inox AISI 304
acabado: satinado



SNLM36CS

material: acero inox AISI 304
acabado: satinado



SNLM42CS · SNLM38CS · SNLM36CS COMPONENTES Y MATERIALES

SNLM42CS-SNLM38CS-SNLM36CS:

- Cuerpo de una sola pieza
- Acabados anti-vandálicos
- Acabado brillante, opcional.

SNLM36CS:

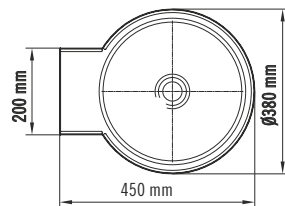
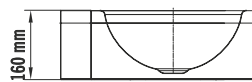
- Espuma interior anti-sonora.
- Puerta registro para su instalación.

SNLM42CS · SNLM38CS · SNLM36CS CARACTERÍSTICAS TÉCNICAS

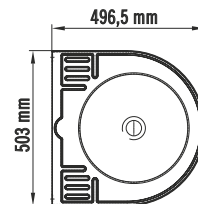
SNLM42CS

Espesor acero	1 mm
Diámetro desagüe	Ø 45 mm
Peso	3,1 Kg

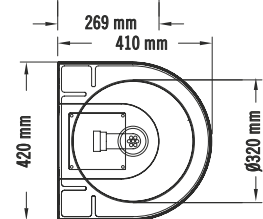
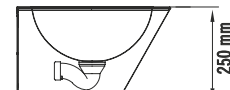
SNLM42CS



SNLM38CS



SNLM36CS



SNLM38CS · SNLM36CS

Espesor acero	1,5 mm
---------------	--------

SNLM38CS

Peso	2,5 Kg
------	--------

SNLM36CS

Peso	8 Kg
------	------

SNLM38CS · SNLM36CS

Diámetro desagüe	Ø 50 mm
------------------	---------

SANITARIOS ACERO INOX lavamanos

mural



SNLM35C

material: acero inox AISI 304
acabado: brillante

SNLM35CS

material: acero inox AISI 304
acabado: satinado



con pulsador



SNLMP40CS

con pulsador de pie

material: acero inox AISI 304
acabado: satinado



SNLMP50CS

con pulsador de rodilla

material: acero inox AISI 304
acabado: satinado



SNLM35C · SNLM35CS · SNLMP40CS · SNLMP50CS | | | | COMPONENTES Y MATERIALES

- | | |
|--|--|
| <p>SNLM35C/CS:</p> <ul style="list-style-type: none"> · Incorpora tapa inferior que oculta sistema de desagüe. <p>SNLMP40CS:</p> <ul style="list-style-type: none"> · Accionamiento a pedal. <p>SNLMP50CS:</p> <ul style="list-style-type: none"> · Accionamiento pulsador de rodilla. | <p>SNLMP40CS-SNLMP50CS:</p> <ul style="list-style-type: none"> · Cubeta superior, acabado brillante. · Caño orientable incluido. · Rebosadero incorporado. · Permite adaptar un dosificador de jabón (modelos compatibles B-822, DJT118, DJ0121C). · Permite la mezcla de agua caliente/fría (sin posibilidad de regular la temperatura), según instalación. |
|--|--|

SNLM35C · SNLM35CS · SNLMP40CS · SNLMP50CS | | | | CARACTERÍSTICAS TÉCNICAS

SNLM35C · SNLM35CS

Espesor acero	2 mm
Desagüe	Ø 50 mm
Peso	5 Kg

SNLMP50CS · SNLMP40CS

Espesor acero	1,5 mm
Desagüe	Ø 40 mm

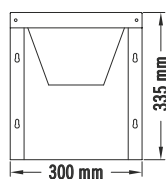
SNLMP50CS

Peso	5,2 Kg
------	--------

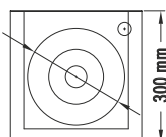
SNLMP40CS

Peso	6,7 Kg
------	--------

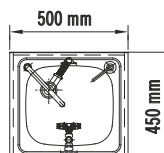
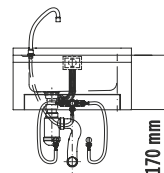
SNLM35C/CS



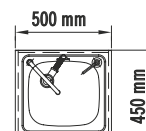
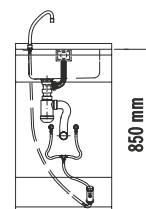
Ø220 mm



SNLMP40CS



SNLMP50CS



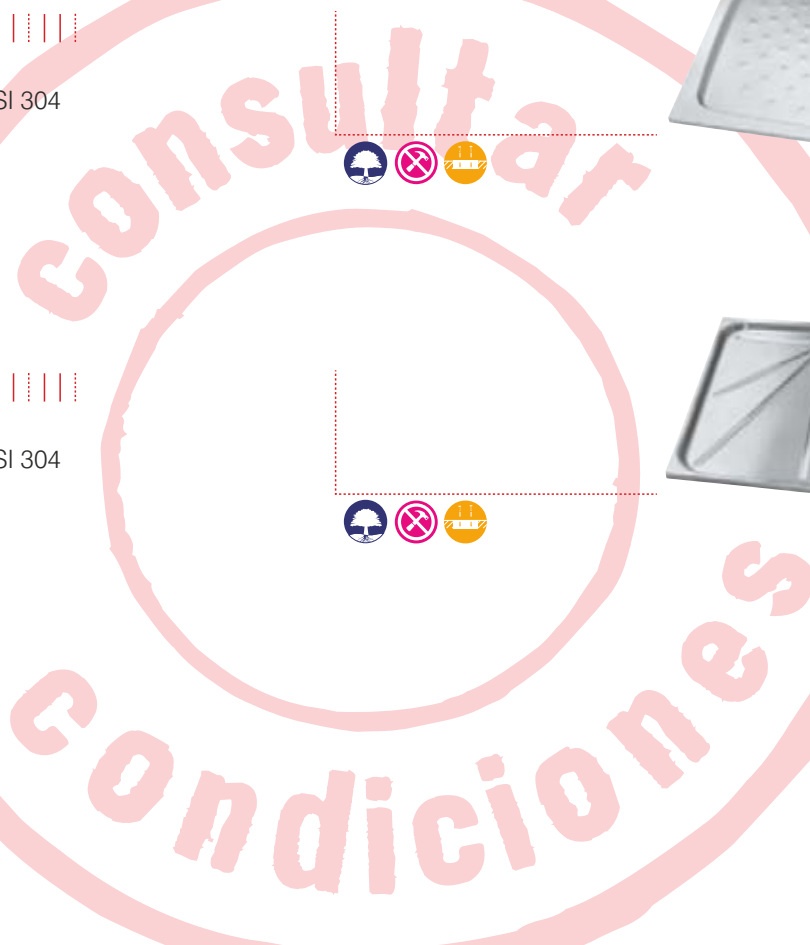
SN0800CS

material: acero inox AISI 304
acabado: satinado



SN0700CS

material: acero inox AISI 304
acabado: satinado



SANITARIOS ACERO INOX · lavamanos · platos de ducha · mural/con pulsador

SN0800CS · SN0700CS COMPONENTES Y MATERIALES

SN0800CS/700CS:

- Cuerpo de una sola pieza.
- Acabados anti-vandálicos.
- Modelo empotrable.

SN0800CS:

- Sifón de salida horizontal orientable.

SN0700CS:

- Salida horizontal válvula sifón.

SN0800CS · SN0700CS CARACTERÍSTICAS TÉCNICAS

SN0800CS · SN0700CS

Espesor acero 1 mm

SN0800CS

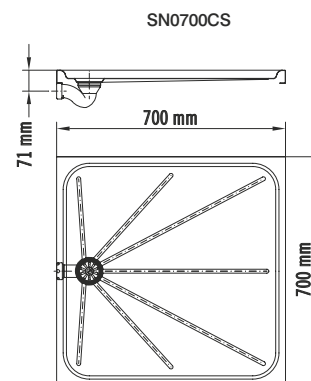
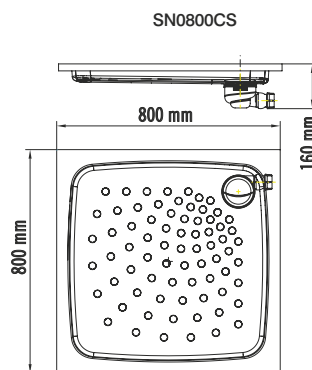
Desagüe Ø 90 mm

Peso 5,9 Kg

SN0700CS

Desagüe Ø 40 mm

Peso 5,3 Kg



SANITARIOS ACERO INOX

urinarios



SNU108C

material: acero inox AISI 304
acabado: brillante



SNU108CS

material: acero inox AISI 304
acabado: satinado



SNU106C

material: acero inox AISI 304
acabado: brillante



SNU106CS

material: acero inox AISI 304
acabado: satinado



SNU104C

material: acero inox AISI 304
acabado: brillante



SNU104CS

material: acero inox AISI 304
acabado: satinado

SNU108C · SNU108CS · SNU106C · SNU106CS · SNU104C · SNU104CS || || | COMPONENTES Y MATERIALES

SNU108C/108CS · SNU106C/106CS · SNU104C/104CS:

- Cuerpo de una sola pieza.
- Acabados anti-vandálicos.
- Puerta registro para instalación.
- Descarga de red con temporizador o grifo.

SNU108C/108CS- SNU106C/106CS:

- Salida horizontal sifón.
- Entrada conexión a red.
- Entrada de agua para activación de descarga con cisterna.

SNU104C/104CS:

- Desagüe, salida horizontal.
- Entrada de agua para activación de descarga con cisterna.

SNU108C · SNU108CS · SNU106C · SNU106CS · SNU104C · SNU104CS || || | CARACTERÍSTICAS TÉCNICAS

SNU108C/108CS · SNU106C/106CS SNU104C/104CS

Espesor acero 1,5 mm

SNU108C · SNU108CS

Desagüe Ø 40 mm

Peso 7,9 Kg

SNU106C · SNU106CS

Desagüe Ø 40 mm

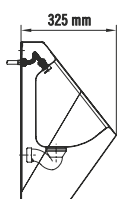
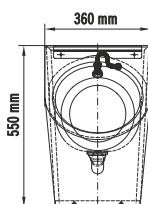
Peso 6,4 Kg

SNU104C · SNU104CS

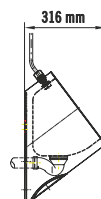
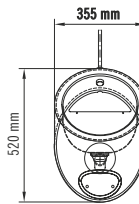
Desagüe Ø 50 mm

Peso 6,2 Kg

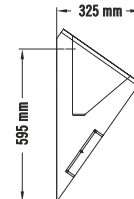
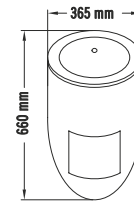
SNU108C · SNU108CS



SNU106C · SNU106CS



SNU104C · SNU104CS



SANITARIOS ACERO INOX inodoros

suelo

SN0110C

material: acero inox AISI 304
acabado: brillante

SN0110CS

material: acero inox AISI 304
acabado: satinado

TP0120

asiento con tapa

material: madera lacada
acabado: color caoba

TP0125

asiento con tapa

material: madera lacada
acabado: color negro

SN0105C

material: acero inox AISI 304
acabado: brillante

SN0105CS

material: acero inox AISI 304
acabado: satinado

TP0120

asiento con tapa

material: madera lacada
acabado: color caoba

TP0125

asiento con tapa

material: madera lacada
acabado: color negro

asiento con tapa no incluido



SN0110C · SN0110CS · SN0105C · SN0105CS || || | COMPONENTES Y MATERIALES

SN0110C/110CS · SN0105C/105CS:

- Cuerpo de una sola pieza.
- Acabados anti-vandálicos.
- Puerta registro para instalación.
- Desagüe horizontal. Si se añade un codo adaptador de PVC permite la salida vertical.

SN0110C/110CS:

- Cisterna con selección de descarga (6/3 L).
- Entrada de agua por detrás del inodoro y debajo la cisterna.

SN0105C/105CS:

- Descarga mediante fluxómetro o cisterna empotrada.

SN0110C · SN0110CS · SN0105C · SN0105CS · TP0120 · TP0125 || || | CARACTERÍSTICAS TÉCNICAS

SN0110C/110CS · SN0105C/105CS

Espesor acero	1,5 mm
Desagüe	Ø 100 mm

SN0110C/110CS

Entrada agua	Ø 16,7 mm
Peso	22 Kg

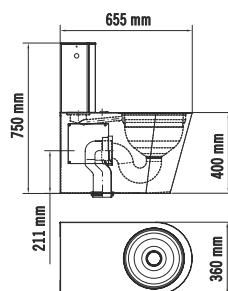
SN0105C/105CS

Entrada agua	Ø 56 mm
Peso	14 Kg

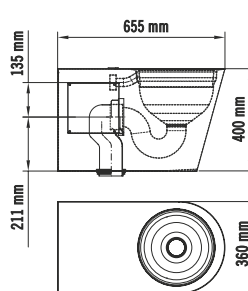
SN0110C/110CS-SN0105C/105CS

Altura entrada agua	400 mm
---------------------	--------

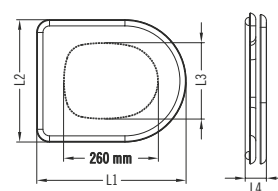
SN0110C · SN0110CS



SN0105C · SN0105CS



TP0120 · TP0125



L1/L2/L3/L4:	
TP0120:	415x360x200x60 mm
TP0125:	430x350x220x59 mm

SANITARIOS ACERO INOX · urinarios · inodoros · suelo

SANITARIOS ACERO INOX inodoros

suspendido



SN0108C |||||

material: acero inox AISI 304
acabado: brillante

SN0108CS |||||

material: acero inox AISI 304
acabado: satinado



TP0120 |||||

asiento con tapa

material: madera lacada
acabado: color caoba



TP0125 |||||

asiento con tapa

material: madera lacada
acabado: color negro

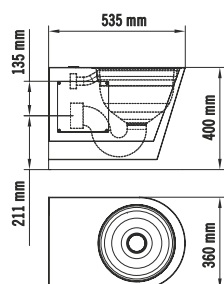
SN0108C · SN0108CS ||||| COMPONENTES Y MATERIALES

- Cuerpo de una sola pieza.
- Acabados anti-vandálicos.
- Puerta registro para instalación.
- Desagüe horizontal.
- Descarga mediante fluxómetro o cisterna empotrada.

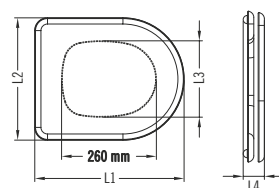
SN0108C · SN0108CS · TP0120 · TP0125 ||||| CARACTERÍSTICAS TÉCNICAS

SN0110C/110CS · SN0105/105CS SN0108C/108CS	
Espesor acero	1,5 mm
Desagüe	Ø 100 mm
Entrada agua	Ø 56 mm
Peso	14 Kg

SN0108C/108CS



TP0120 · TP0125



L1/L2/L3/L4:

TP0120:	415x360x200x60 mm
TP0125:	430x350x220x59 mm

	MODELO	ACABADOS		CARACTERÍSTICAS			INSTALACIÓN			APTO PARA				
		Acero inox brillante	Acero inox satinado	Rebosadero	Pulsador	Anti-vandálico	Encastrable	Mural	Suspendido	Suelo	Gimnasios Colegios Oficinas	Hospitales Residencias	Aeropuertos Centros comerciales	Hoteles
	SN0027C	●					●				●	●	●	●
	SN0031C	●					●				●	●	●	●
	SN0036C	●					●				●	●	●	●
	SN0027CS		●				●				●	●	●	●
	SN0031CS		●				●				●	●	●	●
	SN0036CS		●				●				●	●	●	●
	SNR027C	●		●			●				●	●	●	●
	SNR031C	●		●			●				●	●	●	●
	SNR036C	●		●			●				●	●	●	●
	SNR027CS		●	●			●				●	●	●	●
	SNR031CS		●	●			●				●	●	●	●
	SNR036CS		●	●			●				●	●	●	●
	SN0300CS		●			●		●			●		●	
	SN0200CS		●			●		●			●		●	
	SNLM42CS		●			●		●			●		●	
	SNLM44CS		●			●		●			●		●	
	SNLM38CS		●			●		●			●		●	
	SNLM36CS		●			●		●			●		●	
	SNLM35C	●				●			●				●	
	SNLM35CS		●			●			●				●	
	SNLMP40CS		●	●	●	●				●		●		
	SNLMP50CS		●	●	●	●				●		●		
	SN0800CS		●			●	●				●	●		●
	SN0700CS		●			●	●				●	●		●
	SNU104C	●				●			●		●		●	
	SNU104CS		●			●			●		●		●	
	SNU106C	●				●			●		●		●	
	SNU106CS		●			●			●		●		●	
	SNU108C	●				●			●		●		●	
	SNU108CS		●			●			●		●		●	
	SNU105C	●				●				●			●	●
	SNU105CS		●			●				●			●	●
	SNU110C	●			●	●				●			●	●
	SNU110CS		●		●	●				●			●	●
	SN0108C	●				●			●		●		●	●
	SN0108CS		●			●			●		●		●	●

TABLA COMPARATIVA	SN0105C	SN0105CS	SN0108C	SN0108CS	SN0110C	SN0110CS
Dimensiones (Alto x Ancho x Largo) (mm)	400x360x655		400x360x535		750x360x655	
Peso (Kg)	14				22	
Material	Acero Inoxidable AISI 304					
Acabado	Brillante	Satinado	Brillante	Satinado	Brillante	Satinado
Espesor (mm)	1,5					
Entrada de agua (mm)	ø 56				ø 16,7	
Alimentación agua	Flujómetro o cisterna empotrada				Cisterna (1)	
Tipo salida agua (desagüe)	Horizontal o vertical (2)		Horizontal		Horizontal o vertical (2)	
Ø desagüe (mm.)	100					
Instalación	A suelo		Suspendido		A suelo	
Anti-vandálico					Si	
Puerta registro para instalación					Si	

(1) Se sirve junto al inodoro.

(2) Salida desagüe horizontal de serie, si se añade un codo adaptador de PVC permite la salida vertical.