



# Marking Laser System

# EASY



 **sisma**

# laser

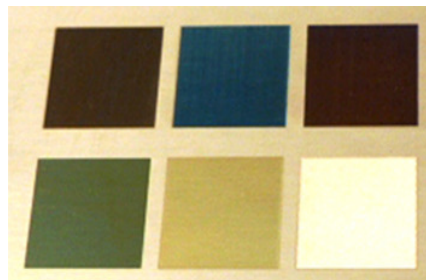


Innovative “all in one” laser marking system characterized by a great flexibility of use and equipped with a Z motorized axis at high precision and speed. Machine with a large sight glass and LED interior lighting. Available in 1<sup>st</sup> class closed version and 4<sup>th</sup> class open version with four range of power: 10W, 12W, 20W and 40W

*Innovativo sistema laser di marcatura “all in one” caratterizzato da grande flessibilità di utilizzo e dotato di asse Z motorizzato di alta precisione e velocità. Macchina con grande vetro di ispezione ed illuminazione interna a LED. Disponibile in versione chiusa cl.I e aperta cl.IV con quattro classi di potenza: 10W, 12W, 20W e 40W*



TECHNICAL DATA	DATI TECNICI				
Average Output Power [W]	Potenza media [W]	10	12	20	40
Wavelength [nm]	Lunghezza d'onda [nm]	1064	1070		
LASER TECHNOLOGY		YVO <sub>4</sub>	Yb		
Repetition Rate Range [KHz]	Frequenza di lavoro [KHz]	2-100	2-1000	2-200	2-1000
Pulse Width [ns]	Lunghezza d'impulso [ns]	35	9 - 250	200	9 - 250
Max Pulse Energy [mJ]	Energia massima [mJ]	0,7	0,6	0,8	1,25
M2 ≤	M2 ≤	1,8	1,6	1,5	3
Beam spot diameter f160 [μm]	Diametro laser f160 [μm]	20	16	20	30
Guide Laser	Guida laser	Class 2M Red Laser Diode; λ=650 nm; 2 mW			
Temperature Range	Temperatura	Operative 10°C to 35°C			
Cooling System	Raffreddamento	Forced-aired cooling			
Max Power Consumption [W]	Consumo massimo [W]	800 W; 4 A			
Z axis [mm]	Asse Z [mm]	450			
4th axes	4° asse	Optional			
Power supply	Alimentazione	2,5 KW – 230 V 50/60 Hz 1ph			
Weight and dimensions	Peso e dimensioni	85 Kg – 560x760x850h mm			



**sisma**  
Anodized Aluminium laser black marking



COMPANY WITH QUALITY MANAGEMENT  
SYSTEM CERTIFIED BY DNV  
= ISO 9001:2008 =



**sisma**