

N NARGESA®

PUNZONADORA HIDRAULICA

MX 700

HYDRAULIC PRESS

www.nargesa.com

www.nargesa.com



WORKING

SOLUTIONS

CE



MATRIZ PUNZONADO. PUNCHING DIE. MATRICE POUR PERCER

- Tabla ejemplos de punzonado maximo dependiendo del grueso del material.
- *Maximum punching samples depending on material thickness.*
- *Table d'exemples maximum de poinçonnage en dépendant de la grosseur de matériel.*

(standard)

DIMENSIONES CALCULADAS CON MATERIAL DE 45 KG

Grueso del material. <i>Material thickness.</i> <i>Grosseur de matériel.</i>	Punzón redondo. <i>Round punch.</i> <i>Poinçon rond.</i>	Punzón cuadrado. <i>Square punch.</i> <i>Poinçon carré.</i>
25 mm	26 mm	19 mm
10 mm	60 mm	47 mm
8 mm	70 mm	55 mm
5 mm	100 mm	70 mm



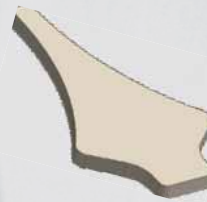
- **Con la máquina se sirve un punzón redondo.**
- **One charge free punch is provided with the machine.**
- **Avec la machine est donné un poinçon sin charge.**



MATRIZ DE FLECHAS. ARROW DIE. MATRICE POUR FLÈCHES.

- Pletina max 3 mm.
- *Max flat bar 3 mm.*
- *Barre plate max 3 mm.*

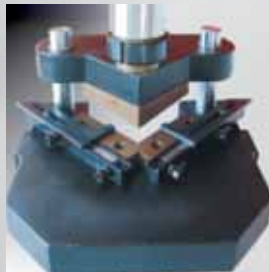
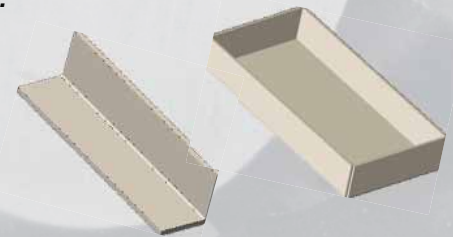
(optional)



MATRIZ PLEGAR. FOLDING DIE. MATRICE DE PLIAGE.

- Longitud de plegado 300 X 20 mm.
- *Folding length 300 X 20 mm.*
- *Longueur de plié 300 X 20 mm..*
- 88° V-80 V-56 V-26

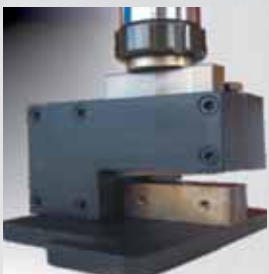
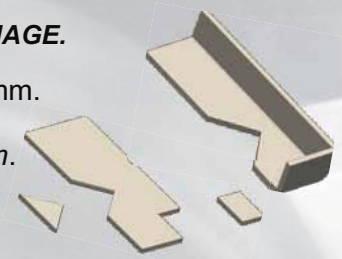
(optional)



MATRIZ DESPUNTAR 90°. STRIPPER DIE 90°. MATRICE D'ENCOCHAGE.

- Topes regulables hasta 150 x 150 mm. Grueso max material 8 mm.
- *Adjustable tops up to 150 x 150 mm. Max thickness 8 mm.*
- *Des arrêts regulables jusqu'à 150 x 150 mm. grosseur max 8 mm.*

(optional)



**MATRIZ DE CORTAR PLETINA
FLAT BAR CUTTING DIE.
COUPE BARRE PLATE.**

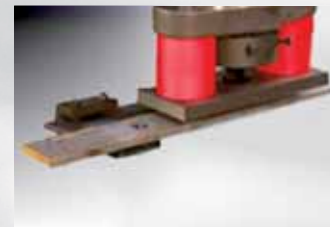
- Corta pletina hasta 200 x 20 mm.
- *Cuts flat bar up to 200 x 20 mm.*
- *Coupe barre plate jusqu'à 200 x 20 mm.*

(optional)



**EXTRACTOR ENDEREZADOR
FLATTENING EXTRACTOR
EXTRACTEUR REPRESSEUR**

(optional)



**MATRIZ AGUJEREAR TUBO
PIPE PIERCING DIE
OUTILLAGE PERCER TUBE**

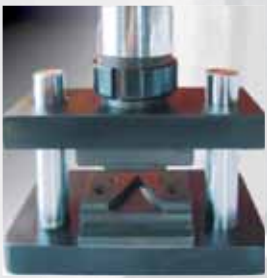
(optional)



**CORTAR REDONDO MACIZO
BAR CUTTING DIE
OUTILLAGE COUPER BARRE.
max 35 mm**

(optional)





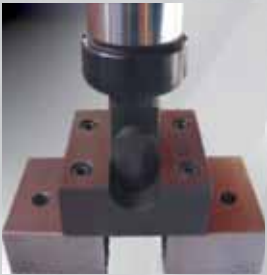
MATRIZ DE FLECHAS. ARROW DIE. MATRICE POUR FLÈCHES.

- Tubo redondo max 30 x 2. Ø mm
 - Round pipe max 30 x 2. Ø mm
 - Tube rond max 30 x 2. Ø mm
- (optional)



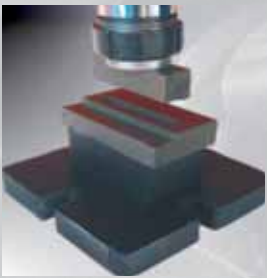
MATRIZ TORNAPUNTAS. FENCE POSTS END DIE. POUR FIN DE POTEAU PALISSADE

- Tubo redondo max 50 x 2. Ø mm (2 operaciones)
 - Round pipe max 50 x 2. Ø mm (2 operations)
 - Tube rond max 50 x 2. Ø mm (2 operations)
- (optional)



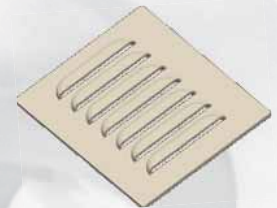
MATRIZ ABOCARDAR. TUBE NOTCH DIE. MATRICE DE GRUGEAGE

- Conexionado de tubos a 90°. Max 60 x 2. Ø mm
 - 90° pipe hookup. Max 60 x 2. Ø mm
 - Connexions des tubes à 90°. Max 60 x 2. Ø mm
- (optional)



MATRIZ REJILLA VENTILACION. VENTILATION GRIP DIE. POUR GRILLES D'AÉRATION

- Plancha max 2 mm dimensiones 100 x 20 mm.
 - Sheet max 2 mm dimensions 100 x 20 mm.
 - Plaque max 2 mm dimensions 100 x 20 mm.
- (optional)



MATRIZ OREJAS. FLAT BAR ROUND END DIE. POINÇONAGE D'OREILLE

- Pletina 20,25,30,35 mm etc. Medidas sobre pedido.
 - Flat bar 20,25,30,35 mm etc. Sizes on request.
 - Barre plate 20,25,30,35 mm etc. Mesures sur commande.
- (optional)



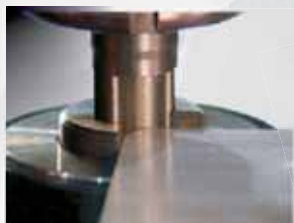
MATRIZ AGUJEREAR ANGULO. ANGLE PIERCING DIE. OUTILLAGE PERCER ANGLE

- Para otro tipo de trabajo o matriz consulte al fabricante.
 - Consult the manufacturer for any other work or die.
 - Consulter le fabricant pour un autre type de travail ou souche.
- (optional)



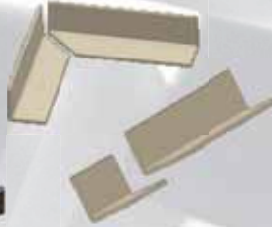
**PUNZON REDONDEAR ESQUINAS
ROUND OFF CORNER DIE
OUTILLAGE POUR ARRONDIR COIN**

(optional)



**MATRIZ CORTAR ANGULO
CUTTING ANGLE DIE
OUTILLAGE POUR COUPER ANGLE
80X80X8**

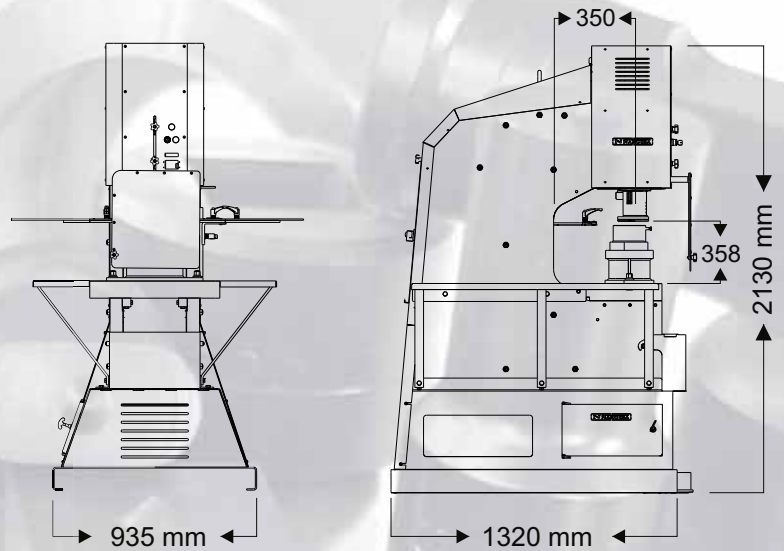
(optional)



**MATRIZ ESPECIAL
SPECIAL DIE
OUTILLAGE SPÉCIAL**

(optional)





La MX 700 se adapta a las normas y directivas europeas de fabricación de **MAQUINARIA**.
 MX 700 is made according to the European regulation and directives for **MACHINERY**.
 MX 700 s'adapte aux normes et les comités directeurs européennes de fabrication de **MACHINERIE**.

CARACTERISTICAS TECNICAS / TECHNICAL CHARACTERISTICS CARACTÉRISTIQUES TECHNIQUES

MODELO MODEL MODÈLE	Potencia motor Power Puissance moteur	Tensión 3 fases Tension 3 phasee	Potencia hidráulica Hydraulic power Puissance hydraulique	Velocidad de trabajo Working speed Vitesse de travail	Velocidad de retroceso Return speed Vitesse de recul	Caudal de la bomba Pump flow Flux de la bombe	Recorrido del punzón Punch route Parcours du poinçon	Cuello de cisne Neck Cou de cygne	Mesa portamatrices Die stand table	Dimensiones Dimensions Dimensions	Peso Weight Poids
	KW/CV (HP)	V	Tn	mm/seg	mm/seg	L	mm	mm	mm	mm	kg
MX 700	5,5 / 7,5	230/400	70	9	14	7,5	160	350	600x350	935x1320x2130	2000

**DISTRIBUIDOR AUTORIZADO
 AUTHORIZED WHOLESALER
 DISTRIBUTEUR AUTORISÉ**

N NARGESA®

PRADA NARGESA, S.L.
 Ctra de Garrigàs a Sant Miquel s/n
 17476 PALAU DE STA. EULALIA (GIRONA) SPAIN
 Tel. 972 568085 - Fax 972 568320
 http: // www.nargesa.com
 e-mail: nargesa@nargesa.com

La información detallada en el presente folleto puede sufrir variaciones.

This information might undergo changes. L'information détaillée dans cette brochure peut souffrir variations.