

# 13

**lava-ojos  
y duchas  
de emergencia**

te auxiliamos  
en situaciones  
críticas





---

# LAVA-OJOS Y DUCHAS DE EMERGENCIA

---



### LO0010



material: acero galvanizado  
acabado: poliamida color amarillo



### LO0020



material: acero galvanizado  
acabado: poliamida color amarillo



### LO0030



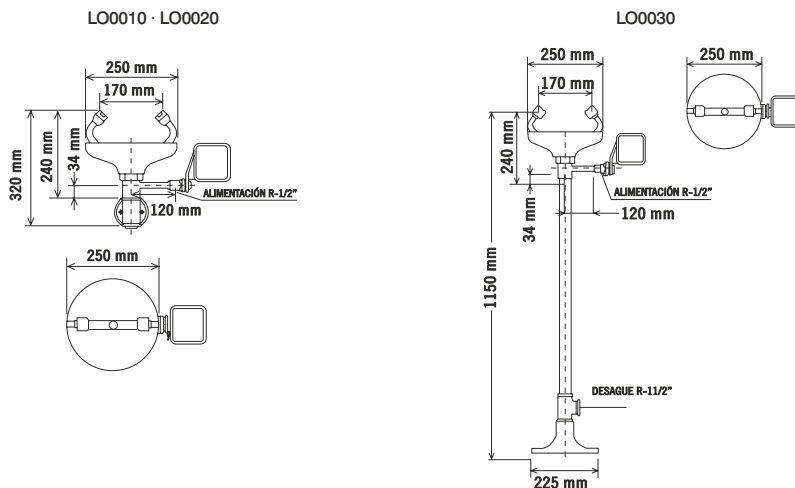
material: acero galvanizado  
acabado: poliamida color amarillo



#### LO0010 · LO0020 · LO0030 | | | COMPONENTES Y MATERIALES

- LO0010:**
- Recogedor de plástico anticorrosivo ABS.
- LO0020 · LO0030:**
- Recogedor de acero inoxidable AISI 316.
- LO0010 · LO0020 · LO0030:**
- Para industrias, talleres, etc, allí donde el personal esté sujeto al riesgo de daños personales por acción del fuego, ácidos, reactivos, productos petrolíferos, materiales radioactivos o cualquier otro elemento contaminante.
  - Gran caudal de agua aireada a baja presión, que garantiza una buena limpieza sin dañar los tejidos oculares
  - Cuerpo de acero galvanizado de poliamida 11 color amarillo de alta visibilidad y autoextinguible, resistente a la intemperie, a la niebla salina y al agua de mar.
  - Rociador , 2 u, de polipropileno color amarillo de alta visibilidad.

#### LO0010 · LO0020 · LO0030 | | | CARACTERÍSTICAS TÉCNICAS



# LAVA-OJOS Y DUCHAS DE EMERGENCIA

## ducha + lava-ojos



**LO0040**



material: acero galvanizado  
acabado: poliamida color amarillo



**LO0050**



material: acero galvanizado  
acabado: poliamida color amarillo



**LO0070**



material: acero galvanizado  
acabado: poliamida color amarillo

### LO0040 · LO0050 · LO0070 || || | COMPONENTES Y MATERIALES

#### LO0040 · LO0050 · LO0070:

- Para industrias, talleres, etc, allí donde el personal esté sujeto al riesgo de daños personales por acción del fuego, ácidos, reactivos, productos petrolíferos, materiales radioactivos o cualquier otro elemento contaminante.
- Gran caudal de agua aireada a baja presión, que garantiza una buena limpieza sin dañar los tejidos oculares
- Cuerpo de acero galvanizado de poliamida 11 color amarillo de alta visibilidad y autoextinguible, resistente a la intemperie, a la niebla salina y al agua de mar.
- Rociador , 2 u, de polipropileno color amarillo de alta visibilidad.

#### LO0040:

- Recogedor de acero inoxidable AISI 316.
- Tubo ducha flexible, revestido en acero inoxidable AISI 316.

#### LO0050:

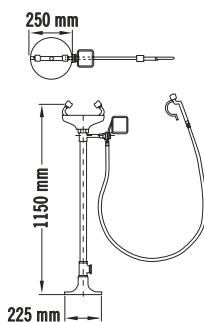
- Recogedor y rociador de plástico anticorrosivo ABS.

#### LO0070:

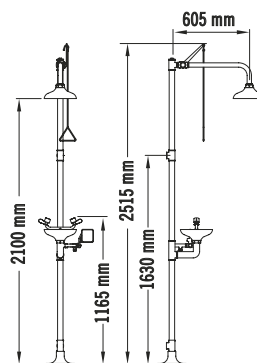
- Recogedor y rociador de plástico anticorrosivo ABS.
- Lava-ojos con doble mando accionado por pulsador o pedal.

### LO0040 · LO0050 · LO0070 || || | CARACTERÍSTICAS TÉCNICAS

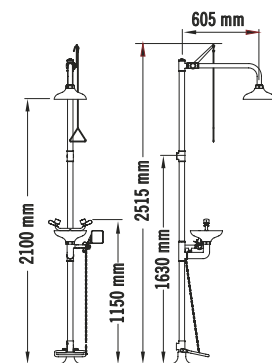
LO0040



LO0050



LO0070



### LO0080

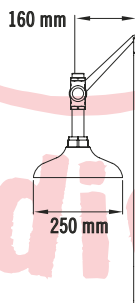
material: acero galvanizado  
acabado: poliamida color amarillo



#### LO0080 | | | | COMPONENTES Y MATERIALES

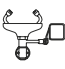

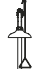
- Rociador de plástico anticorrosivo ABS.
- Para industrias, talleres, etc, allí donde el personal esté sujeto al riesgo de daños personales por acción del fuego, ácidos, reactivos, productos petrolíferos, materiales radioactivos o cualquier otro elemento contaminante.
- Gran caudal de agua aireada a baja presión, que garantiza una buena limpieza sin dañar los tejidos oculares
- Cuerpo de acero galvanizado de poliamida 11 color amarillo de alta visibilidad y autoextinguible, resistente a la intemperie, a la niebla salina y al agua de mar.

#### LO0080 | | | | CARACTERÍSTICAS TÉCNICAS



# LAVA-OJOS Y DUCHAS DE EMERGENCIA

## tabla

MODELO	MATERIAL SURTIDOR / ROCIADOR		ACCIONAMIENTO		USO		INSTALACIÓN			UBICACIÓN	
	Acero inox AISI 306	Plástico ABS	Manual	Pedal	Lava-ojos	Ducha	Mural	Suelo	Techo	Interior	Exterior
 LO0020	•		•		•		•			•	•
 LO0010		•	•		•		•			•	•
 LO0030	•		•		•			•		•	•
LO0040	•		•		•	•		•		•	•
LO0050		•	•		•	•		•		•	•
LO0070		•	•	•	•	•		•		•	•
LO0080		•	•			•			•	•	•