

## GTD-400

4000 Litros

24000 Vatios de Ultrasonidos

18000 Vatios de Calentamiento

Medidas Internas: 2550 x 1500 x 1200

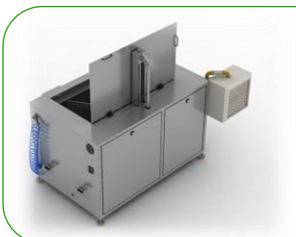
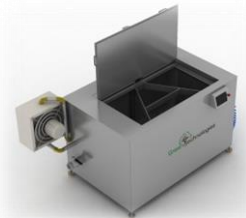
Medidas Útiles: 2530 x 1360 x 1040

Capacidad de carga: 1500 Kilos



- ✓ Control táctil intuitivo de 7".
- ✓ Configuración independiente de cada función.
- ✓ Modo de funcionamiento ECO.
- ✓ Programación de encendido automático.

- ✓ Plataforma neumática con opción up-down.
- ✓ Tapa de fin de jornada anti-calórica.
- ✓ Bandeja para escurrido de piezas.
- ✓ Autoprotección por temperatura.



- ✓ Sistema de refrigeración de líquido.
- ✓ Calentamiento sin contacto.
- ✓ Fondo inclinado opcional.
- ✓ Sensor para falta de líquido.

- ✓ Pistola de aire comprimido integrada.
- ✓ Construida en INOX 304 y 316L.
- ✓ Recubrimiento calorifugado.
- ✓ Soportes regulables anti-vibratorios.

