

VÁLVULA DE DIAFRAGMA CEPEX
NEW CEPEX DIAPHRAGM VALVE

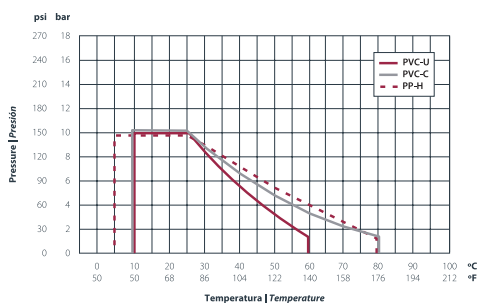
SEGURIDAD Y CONTROL
SAFETY & CONTROL



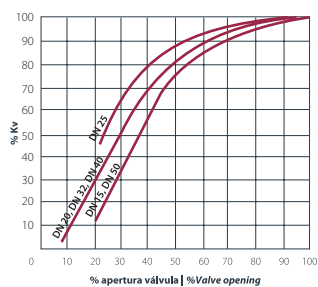
CARACTERÍSTICAS TÉCNICAS Y GAMA TECHNICAL FEATURES AND RANGE

- ➔ **Medidas | Measures:**
D20 (DN15) > D63 (DN50)
- ➔ **Presión nom. | Nom. pressure:**
PN10 / 20°C (150 psi / 73°F)
- ➔ **Standards:**
DIN (metric / BSP)
ANSI (ASTM / NPT)
SDR11 > PE100
- ➔ **Material cuerpo | Body material:**
PVC-U / PVC-C / PP-H
- ➔ **Mat. membrana | Membrane mat.:**
EPDM (indicador visual azul)
(blue visual indicator)
FPM (indicador visual verde)
(green visual indicator)
- ➔ **Certificado CE | CE Certificate:**
EN ISO 16138
- ➔ **Uniones | Unions:**
3 piezas, encolar hembra
3 pieces, female solvent socket
3 piezas, rosca hembra
3 pieces, female thread
Encolar macho
Male solvent socket
Termofusión
Socket fusion
Bridas
Flanges
Soldadura a tope y electrofusión
Butt welding and electrofusion

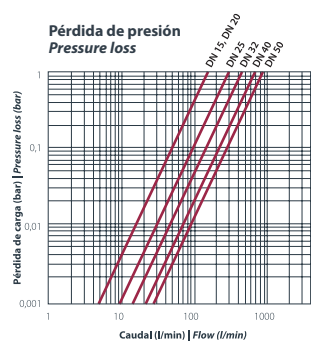
Presión vs. temperatura
Pressure vs. temperature



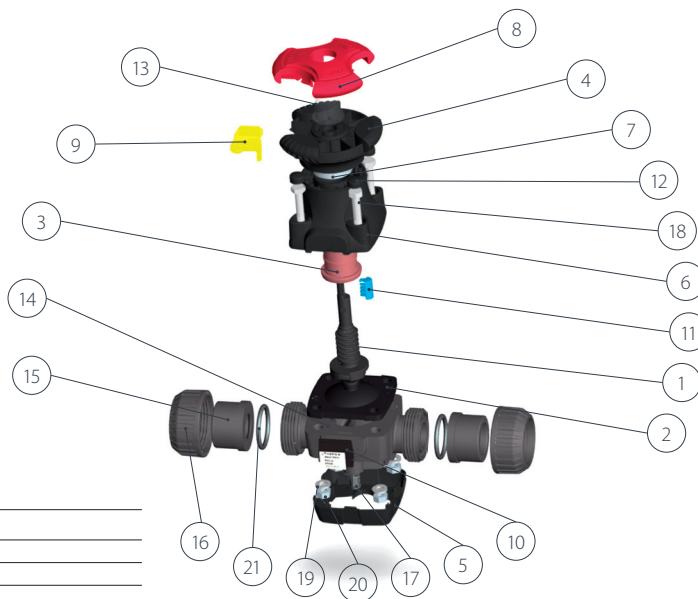
Flujo relativo
Relative flow



Pérdida de presión
Pressure loss



DESPIECE | EXPLODED



Description	Material
1 Eje / Stem	PPO+GF
2 Diafragma / Diaphragm	EPDM/FPM
3 Guía / Guide	POM
4 Volante / Handwheel	PP+GF
5 Tapa inferior / Lower cover	PP
6 Tapa / Cover	PP+GF
7 Arandela / Washer	POM
8 Tapón superior / Top cover	PP
9 Seguro / Safety lock	PP+GF
10 Porta-etiqueta / Label holder	ABS
11 Indicador / Indicator	PP
12 Tapón tornillo / Screw cap	PP
13 Tapón indicador / Indicator cap	PC
14 Cuerpo / Body	PVC-U/CPVC/PP
15 Manguito / End connector	PVC-U/CPVC/PP
16 Tuerca / Union nut	PVC-U/CPVC/PP
17 Inserto / Insert	Acero inoxidable / Stainless steel
18 Tornillo DIN 931 / DIN 931 screw	Acero inoxidable / Stainless steel
19 Arandela grower DIN 127 / DIN 127 grower washer	Acero inoxidable / Stainless steel
20 Tuerca DIN 934 / DIN 934 nut	Acero inoxidable / Stainless steel
21 Junta tórica / O-ring	EPDM/FPM

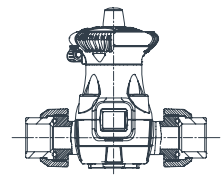
Más características

- Marcado láser
- Trazabilidad 100 %: número de serie y de lote
- 100 % testadas en banco de presión con agua.

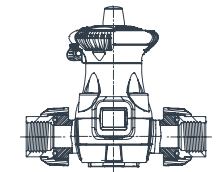
More features:

- Laser marking
- 100 % traceability: serial and batch number
- 100 % valves tested in water pressure test bench.

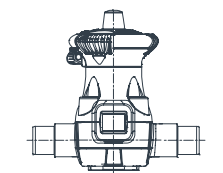
Encolar hembra Female solvent socket PVC-U | PVC-C



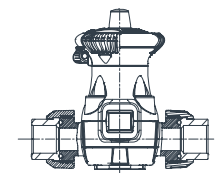
Rosca hembra Female thread PVC-U | PVC-C | PP-H



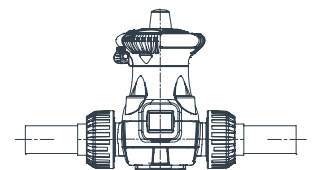
Encolar macho Male solvent socket PVC-U | PVC-C



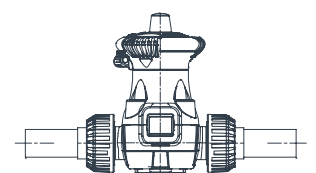
Termofusión hembra Female socket fusion PP-H



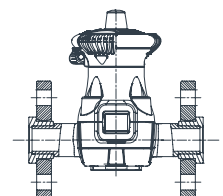
Soldadura a tope SDR11 Butt welding SDR11 PP-H | PE100



Electrosoldable Electrofusion PE100



Con bridas With flanges PVC-U | PVC-C



ACTUACIÓN NEUMÁTICA PNEUMATIC ACTUATION



Características del actuador FESTO:

- Ranuras en tres lados para el montaje a ras de los detectores
- Imán para la detección de posiciones sin contacto
- Anillos elásticos para amortiguar la energía residual y conseguir altas velocidades y ciclos cortos

Transmisor analógico de posición:

- Sensor magnético
- Acoplado directamente a la ranura del actuador
- Salida 0-10 V

FESTO Actuator characteristics:

- Sensor slots on three sides for flush mounting of proximity sensors
- Magnet for contactless position sensing
- Integrated cushioning rings for absorbing residual energy at high speeds and machine cycles

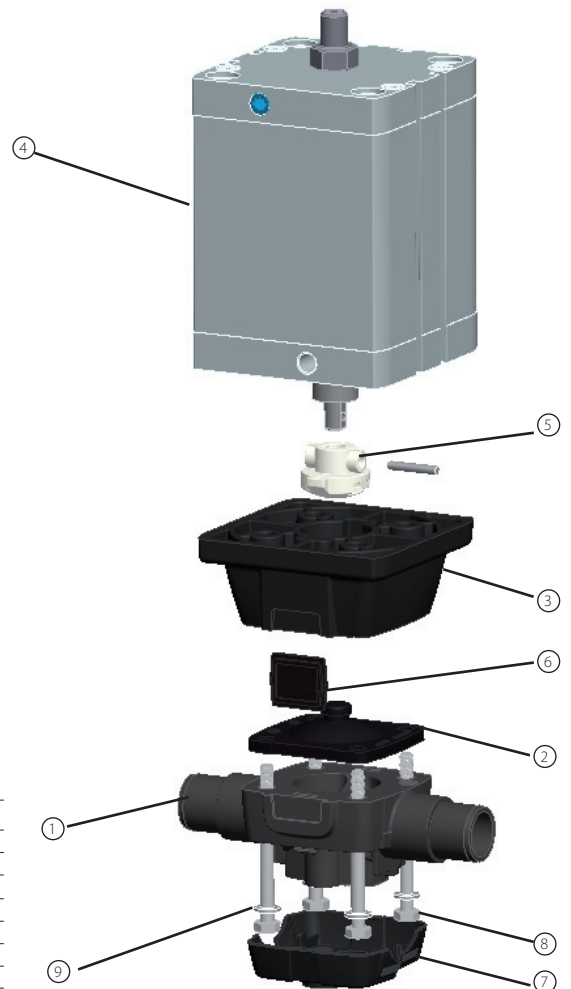
Analog Position transmitter:

- Magnetic sensor
- Directly mounted in the slots of the actuator
- Analogue output 0-10 V / 4 - 20 mA



DESPIECE | EXPLODED

Description	Material
1 Cuerpo / Body	PVC-U / CPVC / PPH
2 Diafragma / Diaphragm	EPDM / FPM
3 Brida unión / Mounting clamp	PA
4 Actuador / Actuator	Aluminium
5 Prensa	POM
6 Porta-etiqueta / Label holder	ABS
7 Tapa inferior / Lower cover	PP
8 Tornillo / Screw	AISI-304
9 Arandela / Washer	AISI-304



Actuación neumática en todas las versiones de válvula de diafragma Serie Extreme.

Actuador FESTO, diseñado especialmente para válvulas de diafragma CEPEX

Opciones de actuación:

- Simple efecto con válvula normalmente cerrada
- Doble efecto

Accesorios opcionales:

- Posibilidad de ajuste mecánico de la apertura de la válvula
- Posibilidad de montaje de la electroválvula incorporada al actuador
- Transmisor analógico de posición
- Detectores magnéticos incorporados al cilindro
- Ajuste de velocidad a través de reguladores de caudal

Pneumatic actuation in all versions of the diaphragm valve Extreme Series.

FESTO actuator, specially designed for CEPEX diaphragm valves

Actuation options:

- Spring return with normally closed valve
- Doble acting

Optional accessories:

- Possibility of mechanical adjustment of the valve opening
- Possibility of mounting the solenoid included in the actuator
- Analogue Position transmitter
- Magnetic sensors incorporated in the cylinder
- Speed control through flow regulators



válvulas e instrumentación, s.l.

Ctra. Rubí-Sabadell, km.13, nave 4
CP 08191 Rubí (Barcelona)
T 93 587 2222
F 93 588 85 95
E grm@vigrm.com
W www.vigrm.com

ARAGÓN · ASTURIAS · CATALUNYA · EUSKADI · MADRID · PERÚ · PORTUGAL · VALENCIA



Av. Ramón Cuirans, 40 - Pol. Ind. Congost P6
La Garriga, 08530, Barcelona
Tel. +34 93 870 42 08
Fax +34 93 870 98 11
cepex@cepex.com